



CENTRO DE ALTO RENDIMIENTO DIRECTIVO

Ideal para la formación y reuniones de empresa

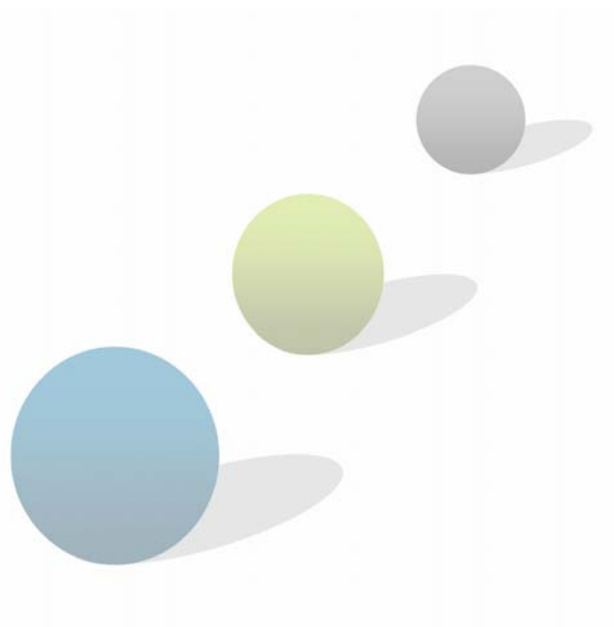


La Arena



ÍNDICE

<u>LA ARENA</u>	3
Introducción:	3
Nuestras salas:	3
Alojamiento y manutención:	4
Outdoor activities:	4
Actividades para finalizar la jornada:	5
Contacto:	5
¿Dónde estamos?	6





La Arena



LA ARENA

Introducción:

La Arena está ubicada a una hora de Madrid, y a 15 minutos de Ávila y Segovia. Un edificio singular y un entorno precioso lleno de magia y energía en plena naturaleza, hacen de la Arena, el lugar ideal para desconectarse del mundo, estimular la reflexión, la creatividad y el aprendizaje.

El centro dispone de un espacio de 35 hectáreas de encinar con más de 1.000 m2 de instalaciones, especialmente concebidos para la formación de directivos y profesionales, presentaciones de producto, reuniones de empresa, convenciones...

Nuestras salas:

Nuestras salas se caracterizan por ser espacios diáfanos polivalentes, de ambiente entrañable y familiar, ideales para todo tipo de eventos relacionados con la empresa (formación, reuniones, presentaciones de producto, convenciones...),



Ofrecemos material técnico de apoyo: Pantalla de plasma, cañon proyector, pantalla de proyección, vídeo-DVD, cadena de música, rotafolios, ordenador, Internet (Tecnología 3G).

Nos adaptamos a cualquier necesidad. Salas pequeñas para seminarios y talleres, salas de reuniones para 25- 30 personas o salas de más espaciosas y una carpa de más de 400 m2 para reuniones con grupos superiores a 50 personas.

SALAS DISPONIBLES

Servicios incluidos:

Bolígrafos, flipchart, blocs de notas, caramelos, agua mineral, pantalla, televisión, conexión 3G.

Servicios adicionales:

Ordenador portátil, DVD, cañon proyector, megafonía.

La Arena



100/120

La Maliciosa

Orizaba

Teide

Carpa

Ararat

Fuji

Olimpo



25/50

10/15

5/10



La Arena

Alojamiento y manutención:

LA ARENA ofrece a sus clientes la posibilidad de alojarse en nuestro centro. Disponemos de **6 bungalós con 15 habitaciones de uso doble/individual** y **2 habitaciones de literas con 33 camas**. Este escenario nos permite alojar a 15 personas en habitaciones individuales, a 30 personas en habitaciones dobles y a 33 personas más compartiendo literas (*El uso de literas es ideal para alojar grupos que estén trabajando con nosotros cohesión de equipos*). Además, ofrecemos a nuestros clientes **servicio de catering** y un amplio **comedor - salón**.



Coffee desayuno de bienvenida.



Coffee permanente.



Coffee break de media tarde.



Música y buffet de bebidas.



Coffee desayuno día siguiente.



Coffee break de media mañana.



Almuerzo.



Cena.



Alojamiento

(* Desayunos, descansos café (durante toda la jornada), Música, Alojamiento, Cenas, Comidas...



Outdoor activities:



Los alrededores de La Arena, 35 hectáreas de encinar y espacios abiertos, son ideales para desarrollar diferentes actividades al aire libre.

En la zona del encinar hay **4 circuitos Outdoortraining** donde se pueden realizar más de 50 retos formativos diferentes, lo que permite tener a cuatro grupos de hasta 30 personas haciendo formación con exclusividad.

Disponemos de un **circuito de conducción 4X4** aprovechando los corta fuegos de la finca.

Actividades para finalizar la jornada:

A todos nuestros clientes, al finalizar la jornada, ofrecemos diferentes actividades lúdicas: Visita guiada por Segovia y Ávila, Orientación Nocturna, percusión africana, team cooking, karaoke, fiesta de despedida...

Percusión Africana: Se trata de un concepto innovador, que a través de dinámicas en grupo y utilizando, sin ninguna experiencia previa, la percusión africana, nos permite dinamizar, generar y canalizar la energía del grupo, favorece la creación común de un espíritu de equipo cohesionado. Es una experiencia de grupo original, lúdica, participativa e independiente del número de personas que lo ejecuten (desde cinco personas a mil). Como cierre de congresos, convenciones o viajes de incentivo. Los resultados son ciertamente espectaculares.

Orientación nocturna: Se trata de una preciosa actividad de orientación nocturna por parejas con mapa y linternas que nos permite reflexionar sobre las creencias que mantenemos en nuestras relaciones y desempeños profesionales, la consecución de objetivos, la aceptación y la confianza en el otro...además de disfrutar de un precioso paseo nocturno por el campo.

Team Cooking: La cena es cocinada por los propios participantes. Los participantes se dividen en 4 equipos, divididas las tareas cada grupo se responsabiliza de una función (Cocinar 1er plato, cocinar el 2º plato, cocinar el postre y preparar la mesa). El objetivo es preparar una cena de lujo... El formador es quien dirige a los participantes supervisando la actividad del grupo... Se les entregará las recetas y los recursos necesarios.

Y mucho más

Contacto:

- **e-mail:** info@infova.es
- **Teléfono:** +34 (91) 636 97 16
- **FAX:** +34 (91) 636 97 17
- **Página web:** www.la-arena.es



¿Dónde estamos?

